

## Наблюдательный тур

### Наблюдения невооружённым глазом

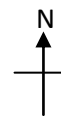
1. Пусть в центре бланка находится Новая звезда Sagittarii 2015 No.2 (обозначена звёздочкой).  
Прямое восхождение RA(J2000) : 18h 36m 56.84s  
Склонение Dec(J2000) :  $-28^{\circ} 55' 39.8''$   
Нарисуйте линии Склонения и Прямого Восхождения, проходящие через Новую.  
Нарисуйте параллельные линии сетки координат с удобным интервалом и обозначьте их соответствующим образом. (Сторона квадрата составляет  $45^{\circ}$ ) (10 баллов)
2. Обозначьте закрашенными кругами пять ярчайших звёзд, попавших в поле зрения, укажите их имена. По желанию, вы можете добавить на бланк и другие звёзды для ориентации. (25 баллов)
3. Обозначьте окружностью положение Луны завтра вечером. (29 июля 2015). (10 баллов)
4. Обозначьте крестиком (x) положение любых пяти объектов Мессье, попавших в поле зрения, рядом укажите их номера. (25 баллов)
5. Нарисуйте на бланке плоскость Галактики. (10 баллов)
6. Обозначьте положение звезды Nunki ( $\sigma$  Sgr) и Shaula ( $\lambda$  Sco) звёздочкой (\*). Нарисуйте линию, соединяющую две звезды, запишите рядом с линией угловое расстояние между звёздами. (20 баллов)

## Naked Eye Observational Round Answer Sheet

### Бланк (наблюдения невооружённым глазом)

Student ID :

Chart / Карта



FOV 45°